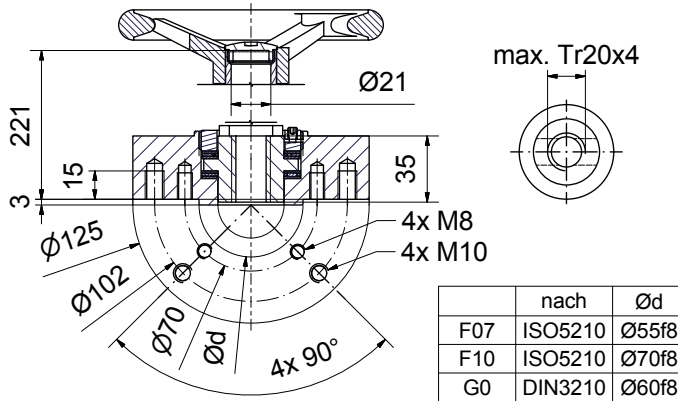


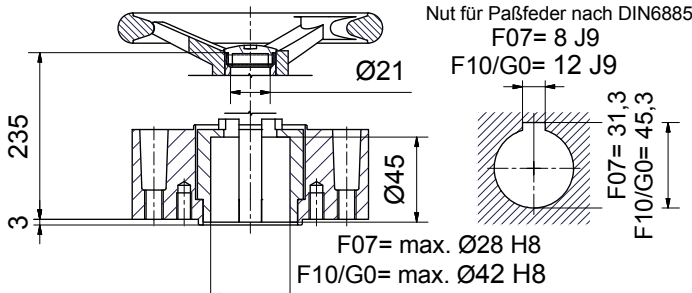
# Endwellenausführung

Anbaumaße bzw. Baugröße: F07 nach ISO5210  
F10 nach ISO5210  
G0 nach DIN3210

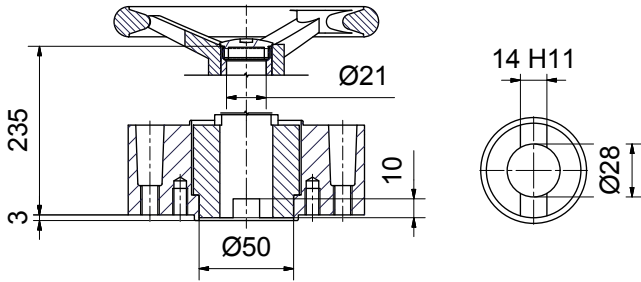
Form "A" mit Gewindebuchse (ISO5210, DIN3210)



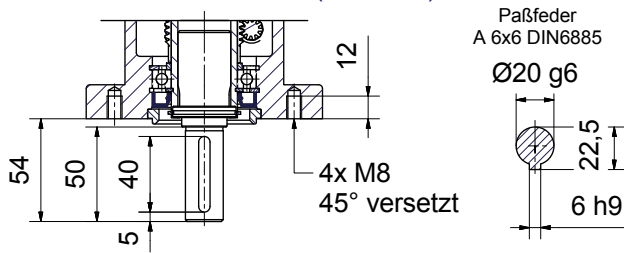
Form "B" mit Steckbuchse (ISO5210, DIN3210)



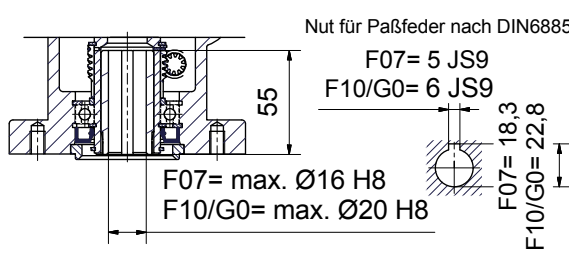
Form "C" mit Klauenkupplung (DIN3338)



Form "D" mit Wellenende (DIN3210)



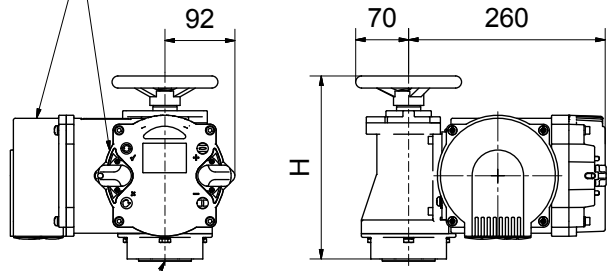
Form "E" (DIN3210) bzw. "B3" (ISO5210) mit Bohrung



## Maße

Type	H
CM03 A	242
CM03 B / C	256
CM03 D / E	209

Stecker und Bediendeckel jeweils in 90° Schritten drehbar

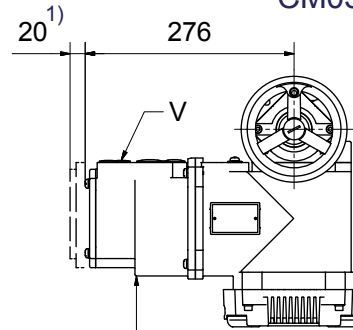


Endwelle

Ausführung: "Stecker" CM03 V1.2

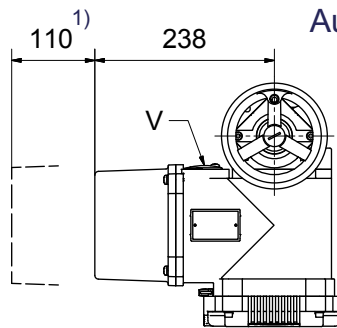
Verschlussschrauben "V"  
1x M40x1,5  
1x M32x1,5  
1x M25x1,5

Ausführung: "Stecker mit Busanschluß" CM03 V1.2 DP



Verschlussschrauben "V"  
2x M32x1,5  
1x M25x1,5  
4x M20x1,5

Ausführung: "Klemmkasten" CM03 V1.2 AK



Verschlussschrauben "V"  
1x M40x1,5  
2x M20x1,5

1) Platzbedarf zum Abnehmen der Haube (Stecker)

**SCHIEBEL**

Maßbild / Dimensions

El. Antrieb Kompakt Multi-Turn  
Type CM03 V1.2  
Standard

Alle Abmessungen in mm

MC36\_1\_07

Antriebstechnik  
Gesellschaft m.b.H.  
Josef Benc Gasse 4  
A - 1230 WIEN

	Datum	Name
Gez.	08.07.2016	h.mayer
Gepr.		