

4

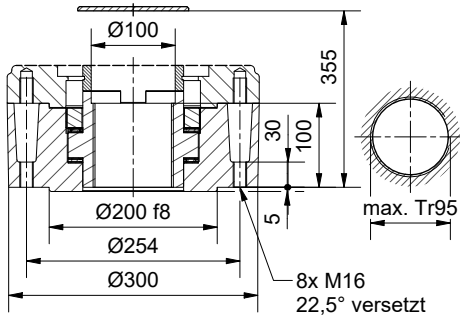
3

2

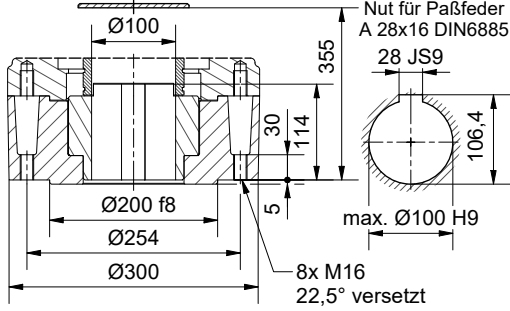
1

Endwellenausführung Anbaumaße
Baugröße F25 nach ISO5210
bzw. G4 nach DIN3210

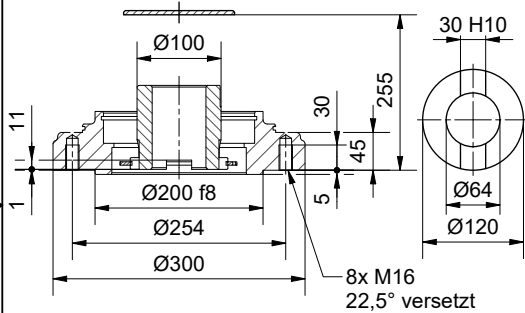
F Ausführung "A" mit Gewindebuchse



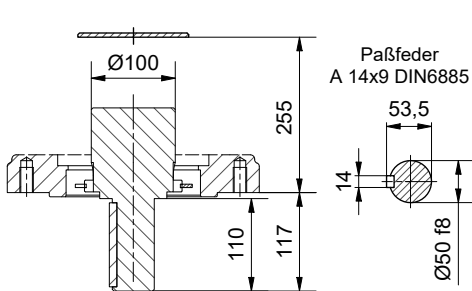
E Ausführung "B" mit Steckbuchse



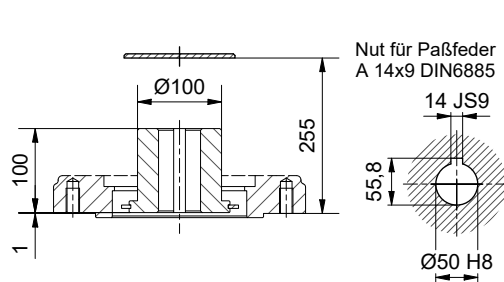
D Ausführung "C" mit Klauenkupplung



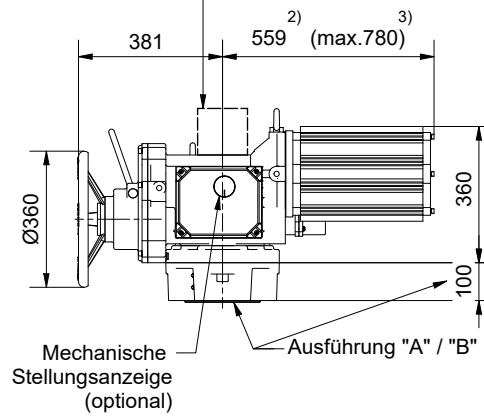
C Ausführung "D" mit Wellenende



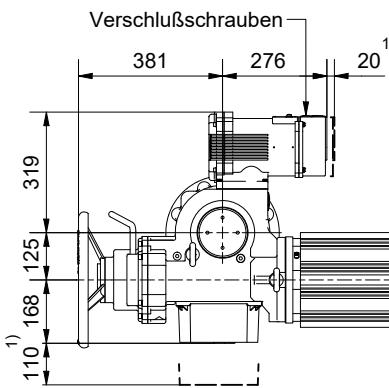
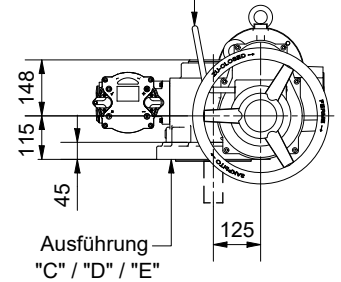
B Ausführung "E" mit Bohrung



Spindelschutzrohr SpA
(optional bei "A" / "B" / "C")



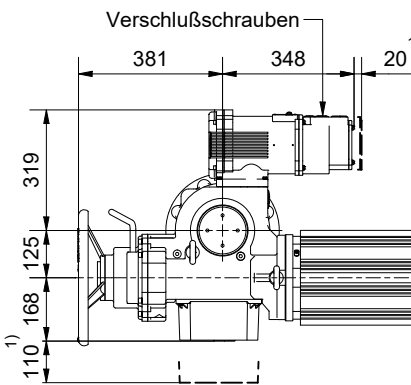
Schalthebel für
Handbetätigug



Elektrischer Anschluß

Baureihe: rAB200 CSC V1.2
AB200 CSC V1.2

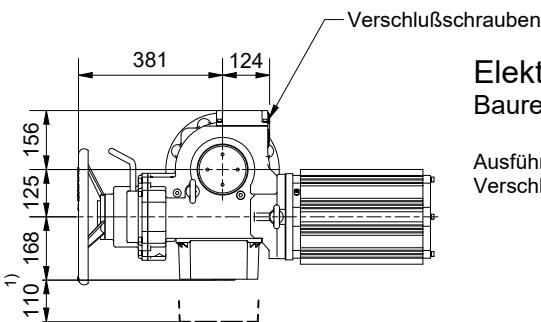
Ausführung: Stecker mit Schraubanschluß
Verschlußschrauben: M25x1,5
M32x1,5
M40x1,5



Elektrischer Anschluß

Baureihe: rAB200 CSC V1.2 DP
AB200 CSC V1.2 DP

Ausführung: Stecker mit Schraubanschluß
und Profibusanschluß
Verschlußschrauben: 4x M20x1,5
1x M25x1,5
2x M32x1,5



Elektrischer Anschluß

Baureihe: rAB200 CSCZ1 V1.2
AB200 CSCZ1 V1.2

Ausführung: Verbindung zu Steuerkassette
Verschlußschrauben: 1x M20x1,5
1x M25x1,5

- 1) Platzbedarf zum Abnehmen der Haube (Stecker)
2) Standardmotor ohne Bremse
3) polumschaltbarer Motor mit Bremse

SCHIEBEL

Maßbild / Dimensions

Alle Abmessungen in mm

El. Drehantrieb

Type rAB200 / AB200 CSC V1.2

M86_1_14m

A Antriebstechnik
Gesellschaft m.b.H.
Josef Benc Gasse 4
A - 1230 WIEN

	Datum	Name
Gez.	05.07.2016	H.Mayer
Gepr.		

G:\Inventor\AB\Maßbilder\AB200\M86_1_14m\M86_1_14m.idw

4

3

2

1